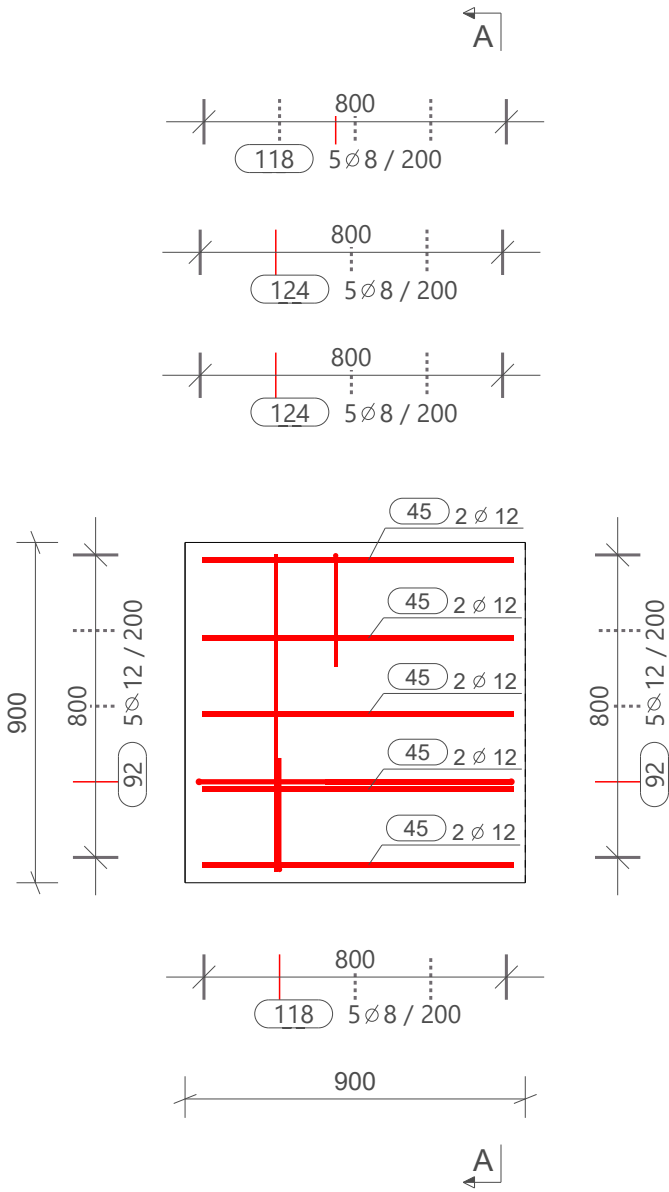
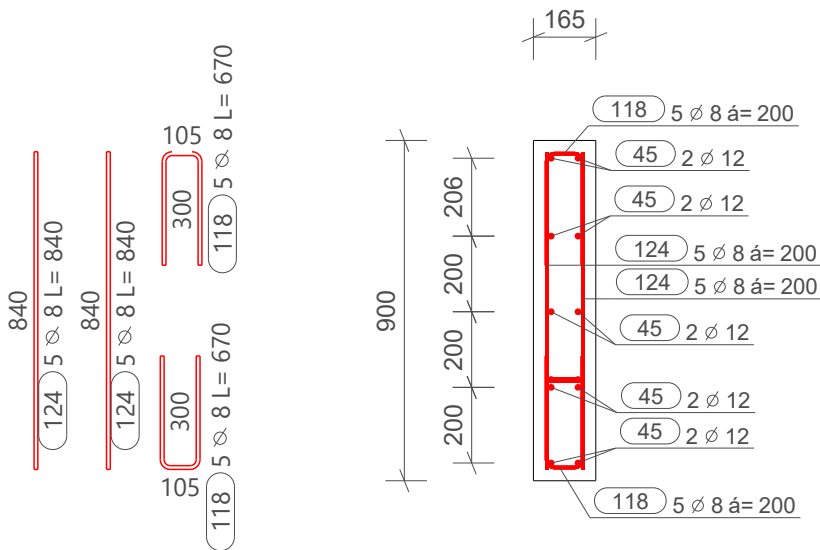


Výkres výstuže základového trámu T17
1:20

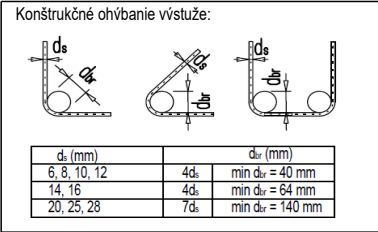


A - A , 1:20



POZNÁMKY

- POLOHA VÝSTUŽE V REZE JE KÓTOVANÁ NA OS PRÚTOV
- VÝŤAH PRÚTOV JE KÓTOVANÝ NA VONKAJŠÍ POVRCH
- CELKOVÁ DĹŽKA PRÚTA JE STRIŽNÁ DĹŽKA
- TABUĽKA VÝSUŽE VYKAZUJE VÝSTUŽ LEN PRE JEDEN DIELEC
- VÝSTUŽ V MIESTE OTVOROV PRISPÔSOBIŤ DEBNENIU
- PRED REALIZÁCIOU VŠETKÝCH NOSNÝCH KONŠTRUKCIÍ JE POTREBNÉ SPRACOVAŤ DODÁVATELSKÚ DOKUMENTÁCIU



DÍLEC: T17			Betónárska výstuž:	
w*h'l: 165 *900 * 900			B 500B	
Počet: 1	Objem (m3): 0.13	Hmotnosť výstuže (kg): 22	Stupeň vystuženia (kg/m3):	
Material: C35/45	Hmotnosť (t): 0.32	Požiarna odolnosť:	167.81	

Trieda betónu:	STN EN 1992-1-1-C35/45 - XC4,XF1,XA2 - Cl - 0,4 - Dmax 16-S3
Krytie výstuže:	30mm
Trieda bet. výstuže:	B 500B

VÝŠKOVÝ SYSTÉM: BpV; JEDNOTKY KÓT: mm; KÓTOVANÉ V ZÁKLADNÝCH ROZMEROCH

03				
02				
01				
Zmena: Issue:	Dátum: Date:	Opis zmeny: Description:	Vypracoval: Designer:	Kontroloval: Checked:



Podpis/Signature

Sada číslo/
Set number

TABUĽKA VÝSTUŽE - DĹŽKA NA OS PRÚTOV

TABUĽKA VÝSTUŽE S TVAROM OHYBU NA VONKAJŠÍ POVRCH

Č. POL.	D (mm)	POČET	TRIEDA	L= (mm)	Kg/ks	HMOTNOSŤ	TVARY VÝSTUŽE
45	12	10	B500B	830	0.74	7.37	825
124	8	10	B500B	840	0.33	3.32	840
92	12	10	B500B	1040	0.92	9.24	500
118	8	10	B500B	670	0.27	2.65	300
CELKOVÁ HMOTNOSŤ VÝSTUŽE (kg):						22.58	

Č. POL.	Ø (mm)	DĹŽKA 1ks(mm)	POČET (ks)	CELKOVÁ DĹŽKA (m)											
				Ø6	Ø8	Ø10	Ø12	Ø14	Ø16	Ø18	Ø 20	Ø 22	Ø 25	Ø 28	Ø 32
45	12	830	10				8.30								
92	12	1040	10				10.40								
118	8	670	10		6.70										
124	8	840	10		8.40										
CELKOVÁ DĹŽKA (m)					15.10		18.70								
HMOTNOSŤ 1bm (kg/m)				0.220	0.395	0.617	0.888	1.208	1.578	1.998	2.466	2.984	3.853	4.834	6.313
CELK. HMOTNOSŤ x (kg)					5.96		16.61								
CELKOVÁ HMOTNOSŤ (kg)				22.42											

Objednávateľ / Order:			Zhotoviteľ / Contractor:		BODaK	
Ing. arch. Ivor Mečiar, ArtD.			BODaK, s.r.o			
Zodpovedný projektant / Responsible Designer:			Projekt / Project:		Časť / Part:	
Ing. Peter Staš			Dolné Trhovište Chovná hala pre kury s voľným výbehom		STATIKA	
Kontroloval / Checked			Miesto / Location:		Stupeň / Phase:	
Ing. Marián Tomašák			Dolné Trhovište 224, 920 61 Dolné Trhovište, Slovakia		DSP-RP	
Vypracoval / Designer:			Investor / Client:		Číslo zákazky / Contract No:	
Rebeka Káziková			FOOD FARM s.r.o., Piešťanská 3, 917 03 Trnava		22_16	
Mierka/Scale:	Formát / Format:	Dátum / Date:	Názov výkresu / Drawing Name:		Číslo výkresu / Drawing No:	Rev:
1:20	630x297	23.03.2023	Výkres výstuže základového trámu T17		45	00